



ARRÊTÉ PRÉFECTORAL N° 26-2025-04-02-00002
EN DATE DU 2 AVRIL 2025

DÉFINISSANT L'AIRE D'ALIMENTATION ET LA ZONE DE PROTECTION DU CAPTAGE D'EAU POTABLE
DÉNOMMÉ « LES DEVEYS » SITUÉ SUR LA COMMUNE DE CHATEAUNEUF-SUR-ISERE

Le Préfet,
Chevalier de la Légion d'Honneur
Officier de l'Ordre National du Mérite

- Vu** le Code de l'environnement notamment les articles L 211-3, L 212-1 et R 211-110 ;
- Vu** le Code Rural et de la Pêche Maritime notamment ses articles R 114-1 à R 114-10 ;
- Vu** le décret du 13 juillet 2023 portant nomination de Monsieur Thierry DEVIMEUX, Préfet de la Drôme à compter du 21 août 2023 ;
- Vu** le décret du 21 juillet 2023 nommant Monsieur Cyril MOREAU, Secrétaire Général de la Préfecture de la Drôme ;
- Vu** l'arrêté préfectoral n° 26-2024-03-14-00003 en date du 14 mars 2024 portant délégation de signature à Monsieur Cyril MOREAU, Secrétaire Général de la Préfecture de la Drôme ;
- Vu** l'arrêté du Premier Ministre et du Ministre de l'Intérieur du 9 avril 2024 nommant Monsieur Pierre BARBERA, Directeur Départemental des Territoires de la Drome à compter du 1^{er} mai 2024 ;
- Vu** l'arrêté préfectoral n° 26-2024-04-26-00002 du 26 avril 2024 portant délégation de signature à Monsieur Pierre BARBERA, Directeur départemental des territoires de la Drôme ;
- Vu** le Schéma Directeur d'Aménagement et de Gestion des Eaux (SDAGE) Rhône-Méditerranée du 21 mars 2022 ;
- Vu** les avis de la DREAL Auvergne-Rhône-Alpes, la DRAAF Auvergne-Rhone-Alpes, l'ARS délégation départementale Drôme, l'Agence de l'Eau Rhône-Méditerranée et Corse, le Conseil Départemental de la Drôme, la CLE du SAGE Bas-dauphiné plaine de Valence, la Chambre d'Agriculture de la Drôme, Valence Romans Eau, les communes de Châteauneuf-sur-Isère, Alixan, Bourg de Péage, Charpey, Besayes, Marches, Saint Vincent la Commanderie, Barbières et Chatuzange le Goubet consultées,
- Vu** la consultation du public du 23 décembre 2024 au 3 février 2025, en application de la loi n°2012-1460 du 27 décembre 2012 ;
- Vu** l'avis favorable du CODERST de la Drôme en date du 20 mars 2025 ;

Considérant que le captage « les Deveys » figure dans la liste du SDAGE Rhône Méditerranée parmi les captages les plus menacés aux pollutions diffuses, et devant faire l'objet d'une délimitation au titre de l'article L 211-3 du code de l'environnement ;

Considérant les études réalisées par les bureaux d'études Idées-eaux et Actéon Environnement ;

Sur proposition du Directeur Départemental des Territoires de la Drôme ;

ARRÊTE

Article 1 - Objet :

Le présent arrêté définit l'Aire d'Alimentation et sa Zone de Protection du captage "les Deveys" implanté sur la commune de Châteauneuf-sur-Isère, conformément à l'article L 211-3-5 du Code de l'Environnement.

Article 2 – Localisation du captage :

L'ensemble des ouvrages du captage " les Deyes " est situé sur la commune de Châteauneuf-sur-Isère. Les références cadastrales de la parcelle d'implantation des ouvrages est la suivante :

Section cadastrale	N° parcelle cadastrale
YD	462

Article 3 – Aire d'alimentation du captage :

Le périmètre de l'aire d'alimentation du captage " les Deveys " est défini conformément au plan joint au présent arrêté.

Sa surface est d'environ 2548 ha.

L'aire d'alimentation d'un captage correspond à la zone en surface sur laquelle l'eau qui s'infiltré ou ruisselle alimente le captage.

Article 4 – Zone de protection de l'aire d'alimentation du captage :

Le périmètre de la zone de protection est défini conformément aux indications du plan parcellaire et à la liste des parcelles annexée au présent arrêté.

Il est issu du croisement de la vulnérabilité intrinsèque et du diagnostic des pressions agricoles.

Sa surface est d'environ 259 ha.

Un programme d'actions est défini en priorité sur la zone de protection en vue d'améliorer la qualité de l'eau du captage.

Article 5 – Date d'application :

La délimitation des périmètres définis, sauf dispositions contraires, est applicable le jour de la publication du présent arrêté au recueil des actes administratifs de la préfecture du département de la Drôme.

Article 6 – Délais et voies de recours :

Le présent arrêté est susceptible de recours devant le tribunal administratif de Grenoble , conformément à l'article R. 514-3-1 du code de l'environnement, qui peut être saisi par courrier (2 place de Verdun, 38000 Grenoble) ou par l'application informatique « Télérecours citoyens » accessible via le site internet www.telerecours.fr :

- Par les tiers intéressés en raison des inconvénients ou des dangers que le fonctionnement de l'installation présente pour les intérêts mentionnés à l'article L. 211-1 du code de l'environnement dans un délai de deux mois à compter du premier jour de la publication ou de l'affichage de ces décisions ;
- Par les demandeurs ou exploitants, dans un délai de deux mois à compter de la date à laquelle la décision leur a été notifiée.

Le présent arrêté peut faire l'objet d'un recours gracieux ou hiérarchique dans le délai de deux mois. Ce recours administratif prolonge de deux mois les délais mentionnés ci-dessus.

Article 7 – Publication et information des tiers :

Monsieur le Secrétaire Général de la Préfecture, le Directeur Départemental des Territoires de la Drôme, sont chargés chacun en ce qui le concerne, de l'exécution du présent arrêté qui est notifié au SIE de la plaine de Valence et dont copie sera adressée :

- au Directeur Régional de l'Agence Régionale de Santé Auvergne Rhône-Alpes
- au Directeur Régional de l'Environnement, de l'Aménagement et du Logement Auvergne Rhône-Alpes
- au Directeur Régional de l'Alimentation, de l'Agriculture et de la Forêt Auvergne Rhône-Alpes
- au Directeur Général de l'Agence de l'Eau Rhône Méditerranée Corse
- à la Présidente du Conseil Départemental de la Drôme
- au Président de la Chambre d'Agriculture de la Drôme
- au Président de la CLE du SAGE Bas-Dauphiné, Plaine de Valence
- au Président de Valence Romans Agglo
- au Directeur de Valence Romans Eau
- aux Maires de Châteauneuf sur Isère, Alixan, Bourg de Péage, Charpey, Besayes, Marches, Saint Vincent la Commanderie, Barbières et Chatuzange le Goubet

Fait à Valence, le - 2 AVR. 2025

Pour le Préfet, et par délégation
Le Secrétaire Général
Cyril MOREAU

Annexes jointes à l'arrêté préfectoral :

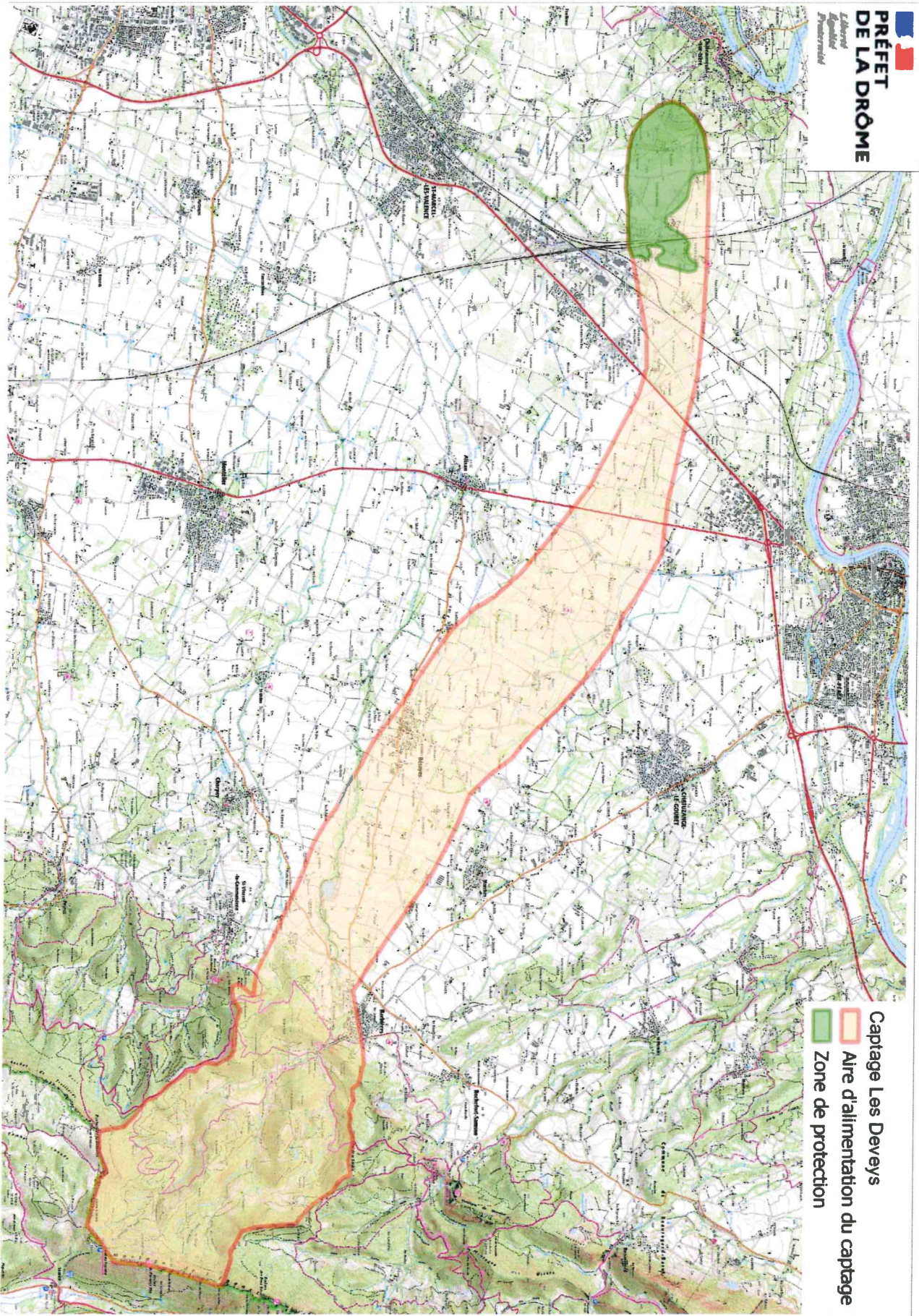
1. Cartes du périmètre de l'aire d'alimentation du captage et zone de protection
2. Liste des parcelles incluses dans l'aire d'alimentation

Annexe 1

*Cartes de l'aire d'alimentation du captage
et de sa zone de protection*

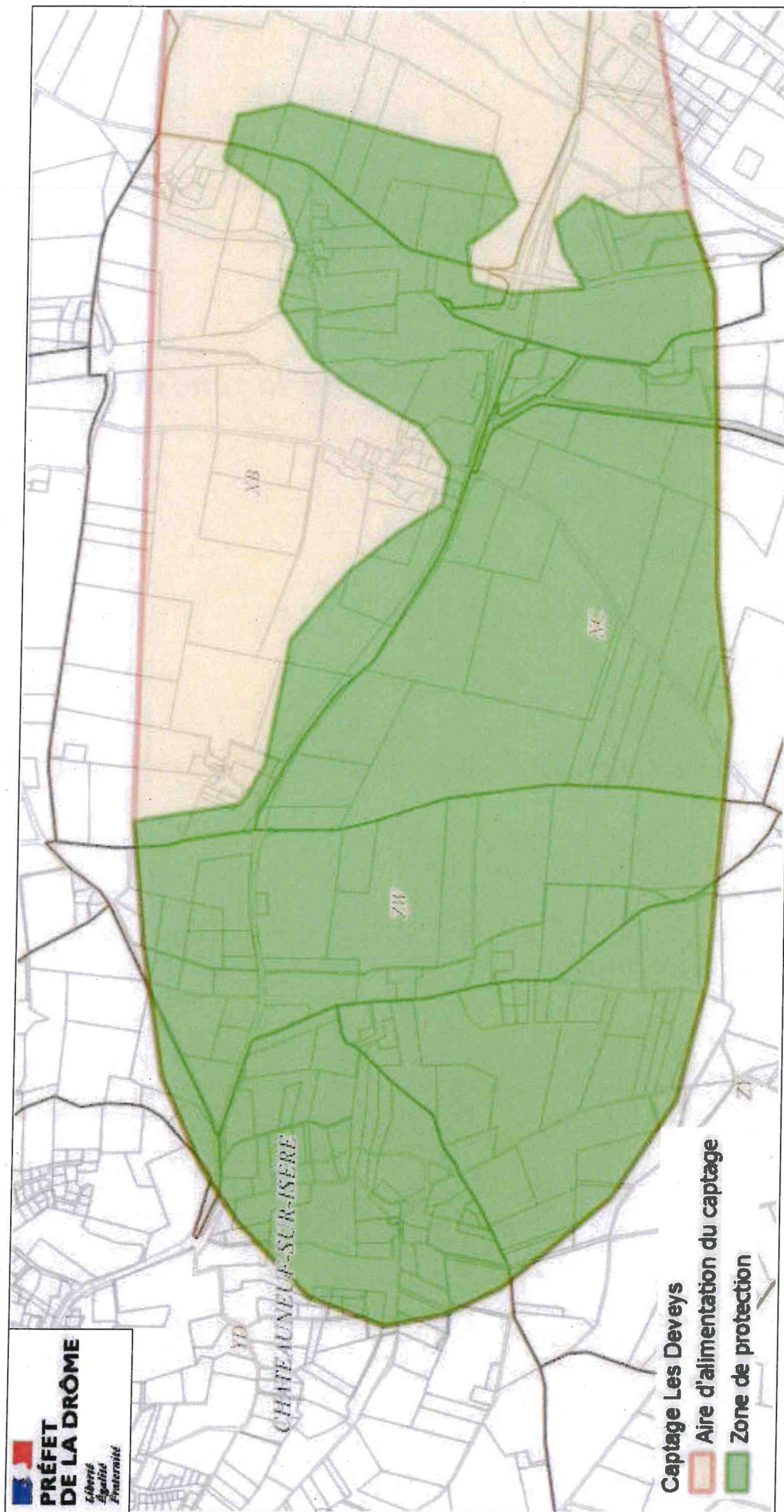
Captage les Deveys sur la commune de Chateauneuf sur Isère - Aire d'alimentation et zone de protection


**PREFET
DE LA DRÔME**
Laboratoire
Appréhensif
Préventif



Captage Les Deveys
 Aire d'alimentation du captage
 Zone de protection

Captage les Deveys sur la commune de Chateaufort sur Isère – Parcellaire de la zone de protection



Annexe 2

Liste des parcelles incluses dans la zone de protection

Parcelles incluses en totalité ou partiellement
dans la zone de protection de l'AAC du captage "Les Deveys"

Commune	Section	n°parcelle
Chateauneuf - sur - Isère	XA	1
	XA	7
	XA	8
	XA	10
	XA	11
	XA	50
	XA	51
	XA	127
	XB	2
	XB	34
	XB	37
	XB	38
	XB	39
	XB	40
	XB	41
	XB	44
	XB	45
	XB	48
	XB	49
	XB	50
	XB	51
	XB	54
	XB	56
	XB	70
	XB	93
	XB	94
	XB	96
	XB	97
	XB	98
	XB	99
	XB	100
	XB	101
	XB	102
	XB	103
	XB	104
	XB	105
	XB	106
	XB	107
	XB	108
	XB	109
	XB	110
	XB	111
XB	112	
XB	114	
XB	117	
XB	118	
XB	119	
XB	123	
XB	128	
XB	133	
XB	135	
XB	136	
XB	137	
XB	138	
XB	146	
XB	147	
XB	148	
XB	153	
XB	154	
XB	155	
XB	156	
XB	161	
XB	162	
XB	163	
XB	164	
XB	165	
XB	166	
XB	167	
XB	168	
XB	169	

Commune	Section	n°parcelle
Chateauneuf - sur - Isère	XB	170
	XB	171
	XB	173
	XB	174
	XB	175
	XB	176
	XB	177
	XB	178
	XB	180
	XB	182
	XB	183
	XB	184
	XB	185
	XB	186
	XB	187
	XB	188
	XB	189
	XB	190
	XB	191
	XB	192
	XB	195
	XB	216
	XB	227
	XB	230
	XB	239
	XB	241
	XB	242
	XB	244
	XB	245
	XC	4
	XC	7
	XC	8
	XC	9
	XC	10
	XC	11
	XC	12
	XC	13
	XC	15
	XC	16
	XC	18
	XC	19
	XC	20
	XC	21
	XC	38
	XC	39
	XC	40
	XC	41
	XC	42
	XC	43
	XC	44
	XC	49
	XC	50
	XC	51
	XC	52
	XC	53
	XC	54
	XC	55
	XC	56
	XC	57
	XC	58
	XC	59
	XC	60
	XC	61
	XC	62
	XC	63
	XC	64
	XC	65
	XC	66
XC	67	
XC	68	

Commune	Section	n°parcelle
Chateauneuf - sur - Isère	YD	22
	YD	23
	YD	25
	YD	26
	YD	27
	YD	28
	YD	29
	YD	31
	YD	32
	YD	33
	YD	34
	YD	35
	YD	36
	YD	37
	YD	38
	YD	39
	YD	40
	YD	41
	YD	43
	YD	44
	YD	45
	YD	46
	YD	47
	YD	48
	YD	50
	YD	77
	YD	78
	YD	79
	YD	80
	YD	85
	YD	86
	YD	87
	YD	88
	YD	89
	YD	90
	YD	91
	YD	165
	YD	167
	YD	212
	YD	213
	YD	216
	YD	235
	YD	236
	YD	240
	YD	241
	YD	243
	YD	244
	YD	248
	YD	249
	YD	264
	YD	296
	YD	299
	YD	300
	YD	313
	YD	315
	YD	324
	YD	326
	YD	327
	YD	341
	YD	342
	YD	343
	YD	348
	YD	357
	YD	358
	YD	361
	YD	362
	YD	376
	YD	378
YD	385	
YD	386	

Parcelles incluses en totalité ou partiellement
dans la zone de protection de l'AAC du captage "Les Deveys"

Commune	Section	n°parcelle
Chateaufort - sur - Isère	YD	395
	YD	396
	YD	415
	YD	416
	YD	461
	YD	462
	YD	463
	YD	464
	YD	465
	YD	466
	YD	533
	YD	534
	YD	535
	YD	600
	YD	689
	YD	690
	YD	691
	YD	692
	YD	693
	ZH	105
	ZH	109
	ZH	294
	ZH	295
	ZS	174
	ZS	180
	ZS	181
	ZS	196
	ZS	197
	ZS	198
	ZS	199
	ZS	200
	ZS	207
	ZS	208
	ZS	209
	ZS	242
	ZS	243
	ZS	244
	ZS	245
	ZS	249
	ZS	256
	ZS	258
	ZS	261
	ZS	276
	ZS	285
	ZS	286
	ZS	289
	ZS	290
	ZS	291
ZS	293	
ZS	308	
ZS	309	
ZS	458	
ZS	459	
ZS	460	
ZS	461	
ZS	530	
ZS	531	
ZW	8	
ZW	9	
ZW	11	
ZW	12	
ZW	37	
ZW	38	
ZW	39	
ZW	40	
ZW	41	
ZW	42	
ZW	44	
ZW	45	
ZW	47	
ZW	48	

Commune	Section	n°parcelle
Chateaufort - sur - Isère	ZW	49
	ZW	50
	ZW	52
	ZW	53
	ZW	55
	ZW	57
	ZW	58
	ZW	61
	ZW	62
	ZW	67
	ZW	68
	ZW	69
	ZW	70
	ZW	71
	ZW	72
	ZW	73
	ZW	74
	ZW	78
	ZW	79
	ZW	81
	ZW	83
	ZW	85
	ZW	87
	ZW	89
	ZW	92
	ZW	93
	ZW	94
	ZW	96
	ZW	97
	ZW	100
	ZW	101
	ZW	102
	ZW	103
	ZW	104
	ZW	105
	ZW	106
	ZW	107
	ZW	108
	ZW	109
	ZW	110
	ZW	111
	ZW	112
	ZX	170
	ZX	176
	ZX	178
	ZX	182
	ZX	276
	ZX	277
ZX	278	
ZX	289	
ZX	292	
ZX	298	
ZX	304	
ZX	415	
ZX	419	
ZX	420	
ZX	421	
ZX	422	
ZX	423	
ZX	424	
ZX	425	
ZX	426	
ZX	427	
ZX	428	
ZX	429	
ZX	430	
ZX	431	
ZX	432	
ZX	433	
ZX	434	
ZX	435	

Commune	Section	n°parcelle
Chateaufort - sur - Isère	ZX	436
	ZX	437
	ZX	438
	ZX	445
	ZX	452
	ZX	453
	ZX	477
	ZX	478
	ZX	479
	ZX	480
	ZX	481
	ZX	482
	ZX	483
	ZX	484
	ZX	528
	ZX	529
	ZX	530
	ZX	531
	ZX	532
	ZX	566
	ZY	3
	ZY	4
	ZY	5
	ZY	6
	ZY	7
	ZY	9
	ZY	10
	ZY	11
	ZY	12
	ZY	13
	ZY	14
	ZY	15
	ZY	16
	ZY	17
	ZY	18
	ZY	19
	ZY	20
	ZY	21
	ZY	22
	ZY	23
	ZY	72
	ZY	73
	ZY	74
	ZY	75
	ZY	76
	ZY	77
	ZY	79
	ZY	81
ZY	82	
ZY	83	
ZY	95	
ZY	96	
ZY	97	
ZY	106	
ZY	107	
ZY	108	
ZY	118	
ZY	119	
ZY	120	
ZY	121	
ZY	122	
ZY	128	
ZY	160	
ZY	169	
ZY	170	