



L'AUBERGE DES  
DAUPHINS

DOSSIER DE PRESSE

# FORÊT RÉSILIENTE

## HOMMES, ARBRES, FORÊTS

Exposition immersive de Benjamin Just.  
Du 28 sep. au 3 nov. 2024

- LA  
DRÔ  
ME -

LE DÉPARTEMENT

Forêt de Saoû, 26400 Saoû  
[aubergedesdauphins.fr](http://aubergedesdauphins.fr)





L'Auberge des Dauphins, maison de site gérée par le Département de la Drôme présente cet automne, **Forêt résiliente** de Benjamin Just. Cette œuvre immersive, conçue lors d'une résidence à la Maison de la Tour à Valaurie en 2019, porte un regard singulier sur la déforestation mondiale, mêlant données scientifiques, nouvelles technologies et maîtrise du bois. Le public porté par les sculptures est invité à vibrer à l'unisson avec les forêts.

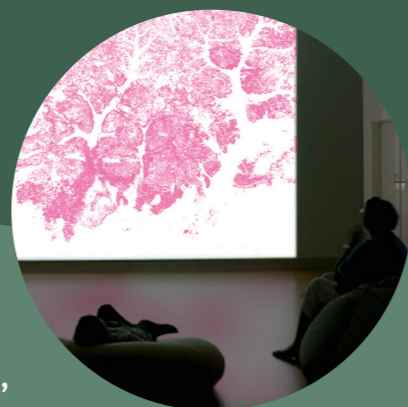
L'œuvre se compose de 20 disques de bois disposés au sol sur de petits supports.

D'essences et de diamètres différents (frêne, hêtre, chêne, cèdre, érable, noyer, etc), chaque pièce de bois provient d'une parcelle différente de la forêt française. Elles sont collectées sur des coupes forestières et témoignent de la diversité sylvicole française. Les rondelles sont ensuite découpées minutieusement en suivant les cernes de l'arbre (technique de marqueterie).

Puis la pièce est motorisée. À chaque sculpture est associé un projecteur (à découpe). Celui-ci l'éclaire lorsqu'elle est active, puis s'éteint. Un dispositif de 10 enceintes est réparti autour de la salle. La profondeur immersive de l'œuvre sera donnée par sa mise en lumière et sa création sonore spatialisée.

**Cette installation de sculpture est rendue interactive par sa liaison aux données de la déforestation mondiale.**

Un écran (en annexe de l'installation) exhibe un motif de pixels. Le lent défilement de l'image force le caractère contemplatif de celle-ci. Ce motif est en fait la **transcription des données satellites de la déforestation au Brésil, Congo, Paraguay, etc.** Chaque pixel de couleur est un arbre disparu au profit de la culture d'huile de palme, de soja... ou pour la valeur marchande de son bois. Un programme informatique analyse les données en temps réel, et transpose ces informations en animation.



BENJAMIN JUST



## BIOGRAPHIE

Né en 1989 à Guilhaing-Granges, **Benjamin Just** vit et travaille à Lyon et à Toulon. Après une formation en ébénisterie à l'École Boulle, il est diplômé de l'École supérieure des Arts décoratifs de Strasbourg (HEAR) en 2015.

**Sa pratique artistique, à la fois piquante, poétique et sensible,** naît de la dichotomie entre nature et culture. Son travail autour de l'idée de nature **s'appuie sur des recherches scientifiques** (biologistes, chercheurs) **et des rencontres de terrains** (ONF, bûcherons, paysagistes).

Benjamin Just se fait reconnaître par son travail singulier présenté lors de ses premières expositions personnelles. Des expositions au Musée d'Art Moderne et Contemporain de Strasbourg, Ministère de la culture, FRAC Alsace, Off de la Biennale d'Art Contemporain de Lyon, accompagnées de prix tel celui du Rotary Club, le font entrer dans la scène artistique de la jeune création.

Ses œuvres, entre sculptures monumentales à la tronçonneuse, installations interactives, vidéos, photographies, sont **empreintes d'une nature instrumentalisée par l'homme.** La technique s'apparentant à un langage, Benjamin Just met en dialogue des savoir-faire et traditions ancestrales du travail du bois avec des technologies de pointe (scanner 3D, fraisage CNC, robotique, impression 3D, programmation). Cette hybridation devient alors le ciment de sa recherche.



## EN ÉCHO À L'EXPOSITION

En automne, retrouvez une balade en compagnie d'experts et des ateliers mêlant expériences et manipulations.

### BALADE DIM. 6 OCTOBRE

La gestion forestière en forêt de Saoû

Avec les techniciens de l'ONF.

### ÉVÈNEMENT SAM. 12 OCTOBRE

Fête de la science (gratuit)

Rencontre avec Benjamin Just.

### ATELIER JEU. 24 OCTOBRE

Quel est cet arbre ?

Pars enquêter à la découverte de la diversité des arbres de la forêt.

### ATELIER VEN. 25 OCTOBRE

L'automne dans la vie d'un arbre

Découvre pourquoi la forêt change de couleurs en automne.

Avec Pousses de science.

### ATELIER JEU. 31 OCTOBRE

ET VEN. 1<sup>ER</sup> NOVEMBRE

Graines de forêt

Découvre l'univers des graines, ingénieuses voyageuses et souvent sources d'inspiration artistique.

### INFOS PRATIQUES

Balade - Dès 10 ans

Tarif: 10€ par personne

Horaire: 9h30 - Durée: 3h

Atelier - Dès 8 ans

Tarif: 7€ par enfant

Horaire: 14h - Durée: 2h

Réservation obligatoire sur [aubergedesdauphins.fr](http://aubergedesdauphins.fr)

“

À chaque arbre une nouvelle rencontre, un nouveau fonctionnement, de nouvelles techniques sylvicoles et une prise de conscience.

# INFOS PRATIQUES

## TARIFS

### ENTRÉE AUX EXPOSITIONS

- Plein tarif: 5€
- Tarif réduit\*: 4€
- Gratuité: enfant de moins de 6 ans
- Forfait famille (2 adultes, 2 enfants): 15€ (+ 2€ par enfant supplémentaire)
- Carte ambassadeur (validité 1 an)\*: 12€

\* Sur présentation d'un justificatif

## HORAIRES

En octobre: mercredi, samedi et dimanche, de 11h à 17h.

Pour les groupes: du mardi au dimanche, sur réservation.

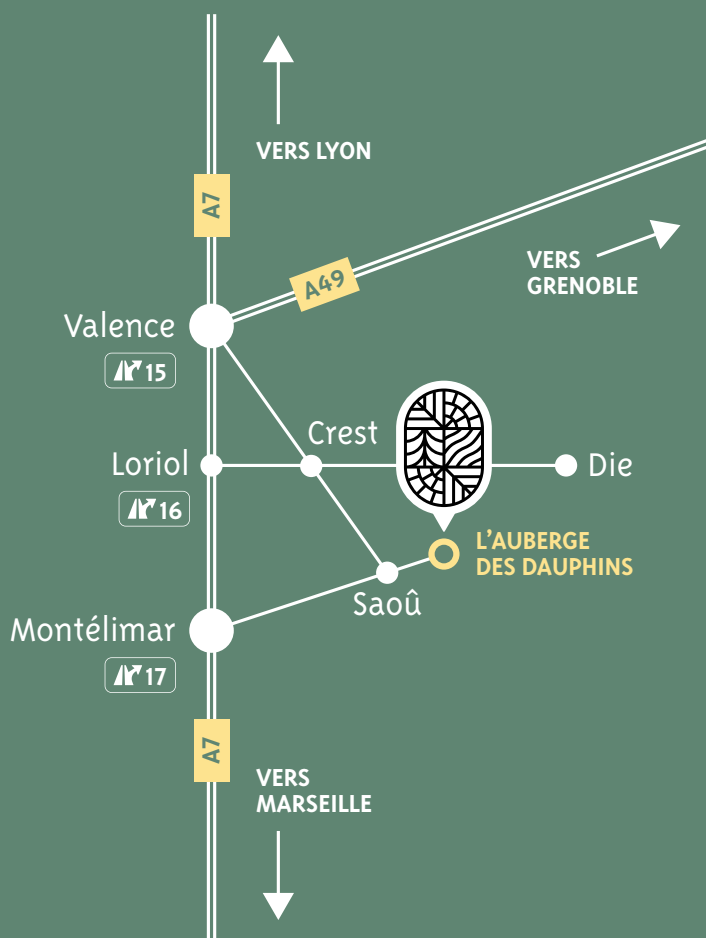
Fermeture saisonnière de novembre à mars

## CONTACT

Informations, réservations visites guidées

Mail: [aubergedesdauphins@ladrome.fr](mailto:aubergedesdauphins@ladrome.fr)

Tél. maison de site: 04 75 76 02 25



Retrouvez toute notre actualité sur [aubergedesdauphins.fr](http://aubergedesdauphins.fr)

Suivez-nous sur  et 

## CONTACT PRESSE

Renseignements complémentaires et envoi de photos:

**Guillaume EMONOT**, responsable des publics et communication, [gemonot@ladrome.fr](mailto:gemonot@ladrome.fr)

## CRÉDITS DU DOSSIER DE PRESSE

Iconographie

Couverture: Benjamin Just

P.2: Benjamin Just

P.3: Jacqui Dean (portrait photo) - Benjamin Just

Design graphique

Nounours agence créative

Impression

Service reprographie du Département de la Drôme

