

RÉVISION DU PLU DE CHARPEY
Réunion publique et atelier participatif
18 septembre 2024

COMPTE RENDU DE RÉUNION

Date de la réunion : 18/09/2024 de 18h00 à 20h00 – Charpey

Objet de la réunion : Réunion publique et atelier participatif

Une trentaine d’habitants se sont déplacés pour participer à l’atelier participatif.

| | |
|----------------------|--|
| Document(s) joint(s) | 1 document joint : -Support de présentation de la réunion « 240904_Atelier participatif_Charpey » |
| Nombre de pages | 18 pages |

1. DRESSER LE PORTRAIT DU TERRITOIRE : 18h30

Dans un premier temps, la population est invitée à réfléchir aux atouts et aux faiblesses de la commune afin de mettre en évidence ceux qui sont partagés par le plus grand nombre. Cet exercice est individuel.

La méthodologie employée est la suivante :

À partir de post-it de couleurs différenciées, les participants écrivent faiblesses et les atouts de la commune. Alpicité récupère les post-it et les organise par thématiques.

Quatre grandes thématiques vont se dessiner, pour un total de **115 réponses** :

- **Cadre de vie** (53 réponses : 36 atouts / 17 faiblesses) ;
- **Vitalité communale** (38 réponses : 14 atouts / 24 faiblesses) ;
- **Mobilité** (20 réponses : 3 atouts / 17 faiblesses) ;
- **Réseaux, énergie, risques** (8 réponses : 1 atout / 7 faiblesses).

Cadre de vie :

Les **paysages, le caractère rural, le calme et l'environnement naturel** de Charpey ont été largement mis en avant par les habitants dans les atouts de la commune.

| Cadre de vie (x53) | | | | |
|--------------------|---------------------------|--|---|--|
| Atouts (x36) | Paysage (x8) | Paysage | Paysage = motte & Vercors | Cadre paysager et patrimonial agréable |
| | | Paysage et vie agricole agréable. À respecter | Village rural biodiversité, espaces verts, proximité Vercors | Vue des monts du Vercors |
| | | Charpey chef-lieu joli village, village perché | Site au pied du Vercors | |
| | Ambiance (x7) | Commune rurale | La commune, malgré le nombre d'habitant qui grandit reste à l'échelle de la ruralité, du vivre ensemble, de la convivialité | Village rural |
| | | Village rural | Milieu rural avec de nombreux espaces boisés | Un village rural |
| | | Ruralité | | |
| | Environnement (x5) | Nature verdoyante | Trame verte et trame bleue, traversante, biodiversité | Végétalisation vergers et jardins potagers dans les villages |
| | | Existence d'une trame verte | Existence d'une trame bleue | |
| | Organisation urbaine (x6) | Pas de construction type immeuble | Peu urbanisé | Superficie |
| | | Pas usine | Échelle des nouvelles constructions reste raisonnable | Aménagement de l'espace d'Orfeuille |
| | Quiétude (x4) | Tranquillité | Tranquillité | Tranquillité, proximité |
| | | Pas de nuisances sonores | | |
| | Agriculture (x3) | Caractère agricole | Espaces agricoles, campagne agréable | Mixité, agriculture, espaces naturels |
| | Alentours (x3) | Vercors | Orfeuille | Sentiers de randonnée, nature |

Vitalité communale :

Un manque d'équipements, commerces et services ont été mis en avant par les habitants, avec de nombreux retours sur une problématique autour de l'offre de santé.

| Vitalité communale (x38) | | | | |
|--------------------------|--|---|--|---|
| Atouts (x14) | Dynamisme (x6) | Nombreuses associations | Conviviale | Tissu associatif important activités culturelles et sportives |
| | | Milieu associatif efficace et très porteur | Beaucoup de propositions culturelles | Possibilité de développement immense |
| | Agriculture (x4) | Des agriculteurs qui assurent de la vente au détail (circuit court) | Producteurs agricoles en vente directe | Agriculture forte |
| | | Comptoir de Charpey | | |
| | Équipement, services et commerces (x3) | École | Commerce de bouche | St Didier : présence golf + centre équestre + tir à l'arc |
| Démographie (x1) | Population jeune | | | |

| Vitalité communale (x38) | | | | |
|--------------------------|-----------------------------|--|---|---|
| Faiblesses (x24) | Commerces et services (x12) | Commerces... | Absence de professionnels de la santé | Absence de développement des services à la population |
| | | Absence des services nécessaires à la vie quotidienne (médecin, boulangerie etc) | Commune, manque de commerce central + cabinet médical | Manque de commerces et services |
| | | Pas de distributeur | Pas de zone commerciale | Pas d'offres médicales |
| | | Manque de services de santé | Commerce implanté hors centre-ville | Manque une zone d'activité |
| | Démographie (x4) | Attention de ne pas devenir un village dortoir | Village dortoir | Absence de vision du développement démographique |
| | | Désertification | | |
| | Culture (x3) | Espace association associatif | Bibliothèque | Divertissement |
| | Organisation urbaine (x2) | Manque 1 place publique | Village circulaire qui a perdu son centre de vie | |
| | Autres (x2) | 650m ² ombrières boulodrome 7m de hauteur | Point jeunes, nuisances | |
| | Administration (x1) | Trop de tracasseries admiratives | | |

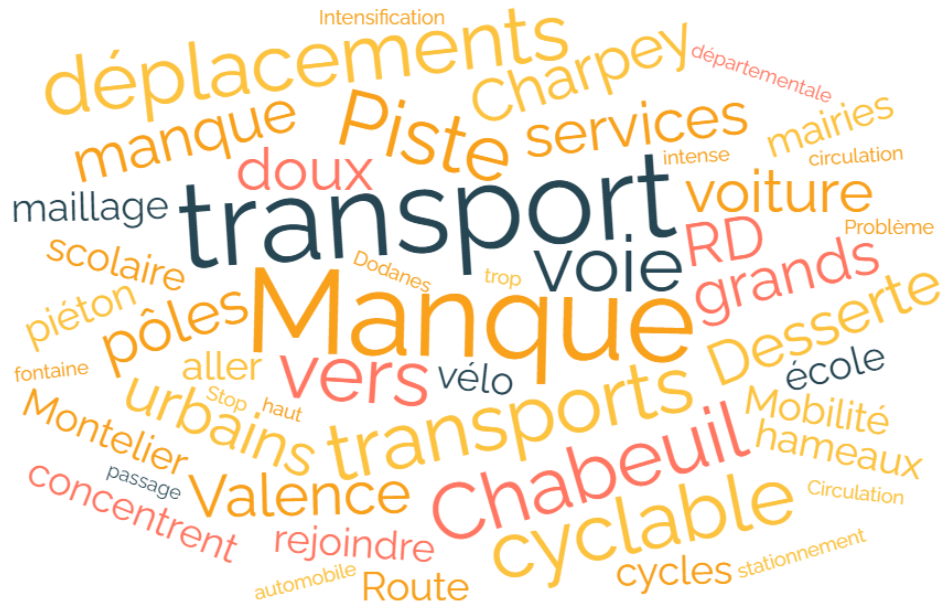
Mobilités :

Les retours sur les mobilités mettent en évidence un manque de transports en communs et d'aménagements liés aux mobilités douces.

| Mobilités (x20) | | | | |
|-----------------|---------------------|------------------------------------|-------------------|--|
| Atouts (x3) | Localisation (x2) | Proximité des grands pôles urbains | Proximité Valence | |
| | Réseau routier (x1) | Desserte par des RD pour voiture | | |

| Mobilités (x20) | | | | |
|------------------|---------------------------|---|--|------------------------|
| Faiblesses (x17) | Transports en commun (x6) | Manque de transport en commun | Charpey => commerces, manque de transport | Manque de transports |
| | | Absence de transport scolaire vers Chabeuil | Manque de transport | Mobilité |
| | Mobilités douces (x5) | Piste voie cyclable | Pas de déplacements doux pour rejoindre Chabeuil - Montelier qui concentrent tous les services | Piste de voie cyclable |
| | | Pas de déplacements doux (pied, vélo, transports en commun) pour aller des hameaux vers les services du village (école, commerces, mairies) | Manque de maillage piéton/cycles | |
| | Réseau routier (x5) | Route départementale | Intensification de la circulation automobile | Dos d'ânes trop haut |
| | | Stop de la fontaine | Circulation intense (passage) | |
| | Stationnement (x1) | Problème de stationnement | | |

Nuage de mots relatif à la mobilité :



Réseaux, énergie, risques :

Une problématique liée sur l'assainissement apparaît dans la thématiques réseaux, énergie et risques.

| Réseaux, énergie, risques (x8) | | | | |
|--------------------------------|--------------|---|--|--|
| Atouts (x1) | Réseaux (x1) | Réseau assainissement satisfaisant en zones Aus | | |

| Réseaux, énergie, risques (x8) | | | | |
|--------------------------------|--------------|--|---|--|
| Faiblesses (x7) | Réseaux (x5) | Densification des zones Ud qui devraient être des zones d'habitat dispersé dépourvus de service (assainissement) | Une collecte des eaux pluviales des villages qui retournent directement aux ruisseaux (Guimand, Boisse) | Réseaux assainissement inexistant (ou peu) |
| | | La protection incendie des hameaux n'est pas assurée | La capacité de l'assainissement (saturation, pollution) | |
| | Energie (x1) | Pas assez de production d'énergie renouvelable pour atteindre les objectifs du PCAET | | |
| | Risque (x1) | Possibilité de réaménager les bâtiments existants en zone inondable | | |

2. DESSINER L'AVENIR DE LA COMMUNE PAR GROUPE : 18h45

Les habitants sont invités à spatialiser en groupe projets pour l'avenir de la commune.

Des groupes sont formés pour réfléchir et dessiner l'avenir de la commune à l'horizon des 12 prochaines années et les localiser sur la base d'un fond de plan orthophoto A0

Matériel de travail à disposition de chaque groupe :

- Un plan orthophoto A0 de la commune,
- Des feutres et stylos,
- Des gommettes.

Groupe 1

L'économie et le tourisme

- Développer des services de santé : médecins, kinés, infirmiers
- Pas de développement touristique

Cadre de vie

- Faire une place du village pour favoriser le lien social (anciennement à côté de l'école)
- Limiter les zones imperméabilisées (goudron, béton) -> impact nappes phréatiques crues, chaleur en été
- Rajouter des places de stationnement au centre du village
- Préserver les zones sans éclairage public (notamment à l'est du village)

L'habitat

- Réhabiliter la forge (quartier et logements)
- Limiter l'urbanisation du village (voir stopper)
- Ne pas artificialiser des terres agricoles
- Autoriser la construction de maisons sur pilotis dans la zone inondable de St Didier
- Développer la production d'électricité photovoltaïque sur les toits
- Développer un habitat intergénérationnel

La mobilité

- Développer les déplacements doux (vélo-piétons) entre les hameaux et le village (Bois Percé, Chanouillet, Marais, Béjalas, Saint-Didier)
- Limiter la vitesse des véhicules à 50km/h sur les routes communales
- Navette pour aller du village au « comptoir de Charpey » pour les personnes âgées

L'eau

- Séparation des eaux pluviales et eaux usées
- Collecte des eaux pluviales pour les réinjecter dans les sols (bassin d'orage)

Atelier participatif de Charpey
18 septembre 2024 - Groupe 1



Groupe

● Groupe 1

Autre information

■ Bâti

□ Parcelle

▬ Limite communale

— Réseau routier

0 500 1 000 m



Groupe 2

L'économie et le tourisme

- Préserver l'économie agricole (éviter de porter atteinte aux zones agricoles)
- Maison France Services avec un regroupement dans la même zone -> espace Orfeuille

Cadre de vie

- Un local (stockage, espace de vie associatif dans la même endroit)
- Équipements sportifs
- Sécurisation zone golf / tir à l'arc
- Préserver le caractère rural / naturel et conserver nos zones vertes et agricoles

L'habitat

- Limiter l'urbanisation et la limiter aux abords des villages
- Réhabilitation des maisons à l'abandon / ou non habitées
- Interrogation sur la population (tranches d'âges, assez pour maintenir les écoles ?)

La mobilité

- Aménagement d'une voie douce piétons et / vélo
- Ligne de bus Charpey-Chabeuil

Atelier participatif de Charpey
18 septembre 2024 - Groupe 2



Surface

Groupe 2

Autre information

Bâti

Parcelle

Limite communale

Réseau routier

0 500 1 000 m



Groupe 3

L'économie et le tourisme

- Cabinet médical / maison kiné => médecin – infirmier (localisé sur la carte)
- Commerce central au centre du village => épicerie (localisé sur la carte)
- Marché de producteurs locaux : 1 fois par semaine, samedi ? (localisé sur la carte)
- Développer l'artisanat et les services
- Services à l'enfance => micro-crèche
- Service aux personnes âgées
- Distributeur de billet (localisé sur la carte)

Cadre de vie

- Garder la ruralité des villages
- Augmenter le nombre et possibilité de stationnement
- Vigilance de ne pas devenir villages dortoirs
- Améliorer la sécurité dans les quartiers et villages (ex : vigilance voisins)
- Maintien du tissu agricole
- Entretien des bords de route => manque de visibilité
- Ilots de fraîcheurs à aménager + aménager les bords des ruisseaux
- Augmenter les chemins de randonnées par la signalétique

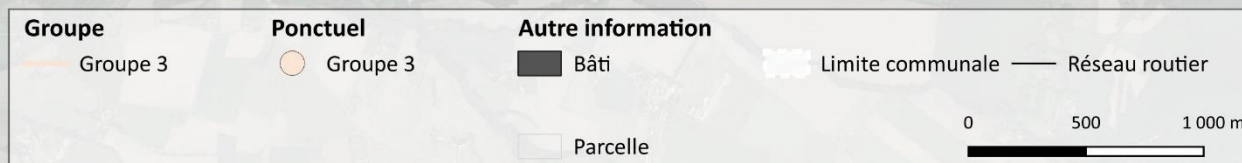
L'habitat

- Développer harmonieusement l'habitat sur différents secteurs
- Réhabilitation de l'existant disponible
- Pas de lotissement => Utiliser les « dents creuses »
- Réhabiliter l'ancienne poste en logement
- Ancienne école de Saint Didier => Transformer en salle de réunion / accueil / co-working / animation -> à disposition pour les associations

La mobilité

- Conception d'une piste cyclable : Charpey-Montélier et Alixan (localisé sur la carte)
- Mise en place de « transport en commun » avec des lignes plus régulières et nombreuses Montélier / Chabeuil / Romans-sur-Isère
- Développer les accès aux personnes handicapées

Atelier participatif de Charpey
18 septembre 2024 - Groupe 3



Groupe 4

L'économie et le tourisme

- Renforcer les itinéraires piétons
- Il faut préserver les éléments bâtis (église...)

Cadre de vie

- Changer la carte scolaire
- Utilité de la création des nouveaux hangars agricoles (à limiter)
- Restauration des haies

Habitat

- Maîtriser le développement démographique
- Vis-à-vis des infrastructures des services (santé)
- Il ne faut pas de développement
- Respecter l'identité « rurale » de Charpey => pas d'immeuble
- Pouvoir de changer la destination d'un bâtiment plus facilement
- Favoriser la rénovation des bâtiments
- Favoriser les logements de plus petite taille
- Avoir une unité dans la rénovation des bâtis

Mobilité

- Renforcer transports en commun
- Parking covoiturage à Orfeuille
- Réaménagement de la départementale à l'entrée de Charpey
- Limiter l'aspect voiture sous toutes ses formes

Groupe 5

L'économie et le tourisme

- Favoriser l'accès à la motte castrale
- Favoriser le tourisme nature en faisant connaître les atouts du territoire
- Proposer un itinéraire balisé et sécurisé pour aller de Montéliér à Peyrus en vélo
- Faire un guide sur le patrimoine et les chemins de randonnées sur le site web de la mairie
+ brochures + comptoirs (mairie de Charpey)
- Imaginer une implantation de services de santé
- Développer le commerce et l'artisanat
- Aider les exploitations agricoles à se maintenir ou s'installer

Cadre de vie

1. Conservation des vergers pour alimentation et préserver les vues (+ jardins)
 - Maintenir les sentiers de randonnées existants et remettre en service les anciens sentiers
 - Mettre des photos du village (lieu à visiter, plan d'accès aux randonnées) sur le site de Charepy
- 2 Interdire les bâtiments de grande hauteur pour conserver la vue du Vercors (partie est du village (proche) maximum 12m)
 - Obligation des chiens en laisse
- 3 Futures ombrières du bouldrome gâche la vue du Vercors

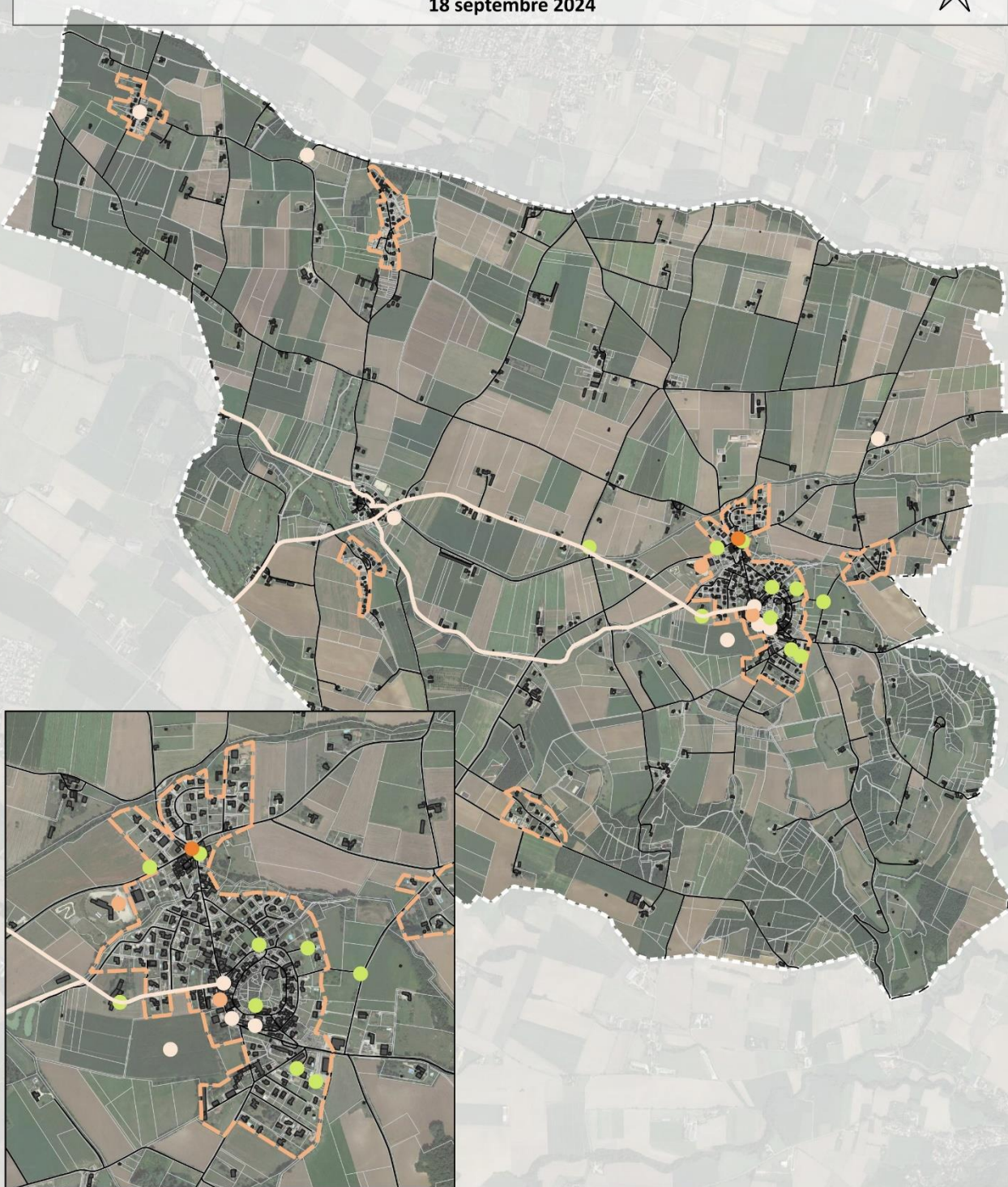
Habitat

- Réglementer davantage la qualité architecturale pour davantage d'homogénéité (tuiles)
- Imposer les récupérateurs d'eau de pluie pour les sanitaires ou potager
- Mettre des arbres et végétaux pour faire face aux chaleurs
- Éviter l'abattage des arbres existants
- 1 Protéger les bâtiments patrimoniaux
- 2 Problématique de stationnements (tensions) à la poterne
- Contre les toits photovoltaïque (habitat dénaturé) bâtiment de France

Mobilité

- 1 Améliorer la continuité piétonne entre le carrefour de la Mairie et Orfeuille
- 1' Miroir à poser en face de la circulation venant de Chabeuil
- 2 Mettre à sens unique la montée + enlever les voitures hors place + dos d'âne grand rue à mettre aux normes
- 4 Accès cyclables et voies vélos -> relier les deux villages avec des panneaux itinéraires apaisés
- 3 Mettre en place davantage de stationnement vélo + améliorer accessibilité handicapés vierge
- État des routes à améliorer (nombreuses routes en mauvais état)

Atelier participatif de Charpey
18 septembre 2024



3. CONCLUSIONS

Compte-rendu atelier participatif du 18 septembre 2024 – Révision générale du PLU de Charpey

Le premier atelier a permis de mettre en avant les éléments suivants :

- La commune de Charpey est appréciée par ses habitants pour **son cadre de vie** et notamment pour ses paysages naturels, son caractère rural, sa biodiversité riche et sa tranquillité. En revanche, dans les faiblesses, le mitage territorial et l'organisation distincte de Charpey et Saint-Didier est mentionnée.
- Au niveau de **la vitalité communale**, les personnes présentes ont mis en avant un tissu associatif dynamique, une agriculture locale présente et des équipements. Cependant, un manque de commerces et de services de santé est mis en avant dans les retours des habitants ;
- Pour les **mobilités**, la proximité avec de grands pôles urbains est appréciée. Mais un manque de transports en communs et une insuffisance des aménagements pour les mobilités douces (pistes cyclables, piétons) est pointé ;
- Pour ce qui se rapporte aux **réseaux, à l'énergie et aux risques**, des problèmes d'assainissement, de sécurité incendie dans les hameaux sont mis en avant.

Le second atelier fait émerger les propositions suivantes :

- Développer les services de santé et les services publics, favoriser le commerce local ;
- Limiter l'urbanisation, préserver les zones naturelles et les espaces agricoles.
- Améliorer les transports publics, les infrastructures liées aux mobilités douces et les chemins de randonnée ;

4. CLÔTURE DE L'ATELIER : 20h

Les élus et Alpicité remercient les participants.